

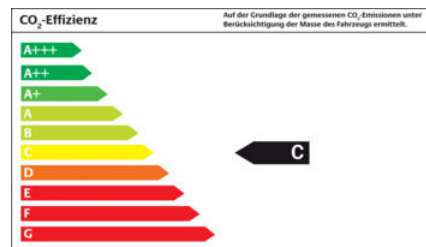
Alfa Romeo

Stelvio 2.0 Turbo 280 AT8 Q4 Veloce Nav ACC Kam

Erstzulassung	30.12.2021
Laufleistung	10 km
Leistung	280 PS / 206 kW
Kraftstoff	Benzin
Fahrzeugart	Tageszulassung
Bauart	Geländewagen/Pickup/SUV
Farbe	schwarz
Getriebe	automatisch
Interne Nummer	GW-KR603
Verfügbarkeit	sofort
Verkaufspreis (0%)	43.388 EUR
Verkaufspreis (19,0%)	51.632 EUR
Ersparnis (dt. Listenpreis)	Inkl. 19,0 % USt., USt. Ausweisbar -23 %



Verbrauch kombiniert	7,2 l pro 100km
Verbrauch innerorts	8,9 l pro 100km
Verbrauch außerorts	6,2 l pro 100km
Energieeffizienzklasse	C
CO2-Emission	196 g/km (WLTP), 165 g/km (NEDC)



TOP-AUSSTATTUNG¹

Infotainment-System: UConnect 3D Nav (Farbbildschirm 8,8")

Rückfahrkamera

Sitzheizung vorn

Bi-Xenon-Scheinwerfer mit dynamischem Kurvenlicht (AFS)

Klimaautomatik 2-Zonen

Licht- und Regensensor

SONDERAUSSTATTUNG

✓ Assistenz-Paket 2

- Adaptive Geschwindigkeitsregelanlage (Adaptive Cruise Control)
- Außenspiegel mit Abblendautomatik
- Fahrassistenz-System: Spurhalteassistent (Lane Departure Warning)

✓ Infotainment-System: UConnect 3D Nav (Farbbildschirm 8,8")

✓ LM-Felgen 8,5x20 (Speciale)

✓ Komfort-Paket

- Frontscheibe infrarot-reflektierend
- Türgriffe außen mit LED-Beleuchtung
- USB-Anschluss im Fond
- Keyless-Entry

✓ Heckklappenöffnung elektrisch

✓ Diebstahl-Warnanlage mit Innenraumüberwachung

✓ Seitenscheiben hinten und Heckscheibe abgedunkelt

✓ Lenkrad mit Schaltwippen/-tasten

✓ Induktionsladeschale für Smartphone

✓ Außenspiegel in Wagenfarbe

✓ Fahrassistenz-System: Aktiver Totwinkelassistent

✓ Fahrassistenz-System: Automatischer Fernlichtassistent

✓ Fahrassistenz-System: Bergabfahrhilfe (HSA)

✓ Fahrassistenz-System: Müdigkeitserkennung

✓ Fassungsvermögen Kraftstoffbehälter: 64 Liter

✓ Isolierung von Dachhimmel, Unterboden und Mitteltunnel

✓ Luftausströmer hinten

✓ Luftqualitätssensor (AQS)

✓ Nebelschlussleuchte

✓ Radkästen, Seitenschweller und Stoßdämpfer in Wagenfarbe

✓ Reifen 255/45 R20

✓ Schadstoffarm nach Abgasnorm Euro 6d-ISC-FCM (EU6 AP)

✓ Scheinwerferreinigungsanlage

¹ Im Expose genannte Ausstattung ist bindend und ersetzt Angaben auf automobilen Börsen.

Weitere Informationen zum offiziellen Kraftstoffverbrauch und den offiziellen spezifischen CO₂-Emissionen neuer Personenkraftwagen können dem "Leitfaden über den Kraftstoffverbrauch, die CO₂-Emissionen und den Stromverbrauch neuer Personenkraftwagen" entnommen werden, der an allen Verkaufsstellen und bei der Deutschen Automobil Treuhand GmbH (DAT) unentgeltlich erhältlich ist. Die angegebenen Werte wurden nach dem vorgeschriebenen Messverfahren (§ 2 Nrn. 5, 6, 6a Pkw-EnVKV in der jeweils geltenden Fassung) ermittelt. Die Angaben beziehen sich nicht auf ein einzelnes Fahrzeug und sind nicht Bestandteil des Angebots, sondern dienen allein Vergleichszwecken zwischen den verschiedenen Fahrzeugtypen.

✓ Steckdose 230V im Kofferraum

✓ 3. Bremsleuchte

✓ 8 Lautsprecher

✓ Ablagefach in Armaturentafel

✓ Alfa Connect Telematik Box

✓ Alfa Connected Services

✓ Sitz vorn links inkl. elektr. verstellbarer Lendenwirbelstütze (mit Memory)

✓ Smartphone-Schnittstelle (Apple CarPlay & Android Auto)

✓ Sonnenblenden mit Spiegel

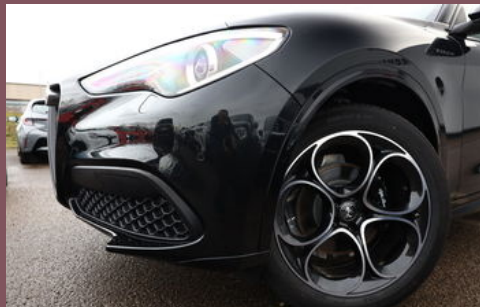
✓ Sportlederlenkrad

✓ Stoßfänger hinten, Seitenschweller und Radkasten in "Offroad-Optik", mit hintere Unterfahrschutz in dunkel Anthrazit lac

✓ USB- und Aux-in-Anschlüsse in Mittelkonsole

✓ Windschutzscheibe mit Akustikverglasung

FAHRZEUG-GALERIE



Beispielbilder - zeigen evtl. aufpreispflichtige Extras